

Geburt in Oranienburg



Sicher
und
geborgen

Liebe werdende Eltern,

ein wunderschönes und einmaliges Ereignis steht Ihnen bevor: die Geburt Ihres Kindes! Um Ihnen die Schwangerschaft, die Geburt und die Zeit im Wochenbett so angenehm wie möglich zu gestalten, betreut Sie ein professionelles Team aus erfahrenen Hebammen, Ärzten und Pflegekräften. Unser Ziel ist es, modernste Medizin und Technik harmonisch mit Ihren individuellen Wünschen und Bedürfnissen zu verbinden.



Inhalt

Wir sind „Babyfreundlich“	4
Wärme und Geborgenheit für Ihr Baby	5
Ihre Fragen – unsere Antworten	6
<i>Der Informationsabend für werdende Eltern Das Geburts-Warmup Säuglingspflegekurse Die Anmeldung zur Geburt</i>	
Wir möchten, dass Sie sich rundum wohlfühlen	8
<i>Eine entspannte Atmosphäre Der Kreißsaal Es geht los. Wann muss ich in die Klinik?</i>	
Beste Betreuung rund um die Geburt	10
<i>Individuelle Betreuung bei besonderen Umständen Schmerzlinderung unter der Geburt Im Notfall: 24-Stunden-Bereitschaft Kinderärztliche Betreuung</i>	
Entbindung auf sanfte Art	12
<i>Die Geburt Die ambulante Entbindung Die Wassergeburt Der Kaiserschnitt Der sanfte Kaiserschnitt</i>	
Wie schön, dass du geboren bist	14
<i>Das Wochenbett Rooming-in Kinderklinik Screening auf Stoffwechselerkrankungen Hörtest für Ihr Baby Wochenbettgymnastik</i>	
Sichergehen, dass du gesund bleibst	16
<i>Frühgeborenenstation/Neonatalogie Schlaflabor</i>	
Wir geben Ihnen Starthilfe	18
<i>Das Stillzimmer Stillberatung Stillhotline</i>	



Wir sind „Babyfreundlich“

Besonderer Schutz für die erste Beziehung

Unsere Klinik ist 2010 als erste Klinik im Land Brandenburg von der WHO/UNICEF-Initiative mit dem Qualitätssiegel „Babyfreundlich“ zertifiziert worden.

Das Konzept „Babyfreundlich“ beinhaltet die Förderung einer optimalen Bindung zwischen Eltern und Kind. Darunter versteht man neben der Unterstützung beim Stillen auch den frühestmöglichen und häufigen Haut-zu-Haut-Kontakt von Eltern und Kind. Dieser Hautkontakt wird als „Bonding“ bezeichnet. Auch bei einer Entbindung durch einen Kaiserschnitt bekommt die Mutter im OP-Saal die Möglichkeit des direkten Hautkontaktes mit dem Kind.

ZERTIFIZIERTE
GEBURTSKLINIK



Eine Initiative von WHO und UNICEF

www.babyfreundlich.org



Wärme und Geborgenheit für Ihr Baby

Der intensive körperliche Kontakt beim Stillen fördert die Beziehung zwischen Mutter und Kind. Alle Schwestern der Entbindungsstation, die Hebammen, die Gynäkologen und die Kinderärzte sind speziell geschult und verfügen über umfangreiches theoretisches und praktisches Wissen zum Stillen, zur Pflege und Betreuung der Neugeborenen. Sie beraten die jungen Mütter zudem in Problemsituationen und beantworten ihre Fragen. Darüber hinaus steht ihnen eine speziell ausgebildete Still- und Laktations-expertin nach EISL, den Standards des Europäischen Instituts für Stillen und Laktation, zur Seite.

Babyfreundliche Krankenhäuser sind eine weltweit ausgerollte Initiative der Weltgesundheitsorganisation (WHO) und Unicef. Dieser Kliniken stimmen ihre Abläufe besonders auf die Bedürfnisse von Frauen, Babys und Familien ab. „10 umfassende Schritte“ gibt die WHO vor – sie alle müssen Babyfreundliche Krankenhäuser erfüllen. Darunter etwa Bindungsförderung, Raum zum gemeinsamen Ankommen und eine kluge Stillbegleitung. Das alles bieten wir Ihnen gern an unserem Haus.





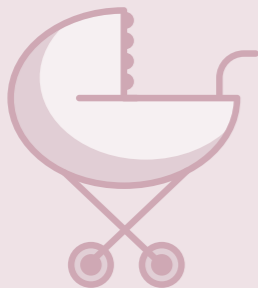
Ihre Fragen – unsere Antworten

Der Informationsabend für werdende Eltern

Machen Sie sich ein Bild von uns: Am besten können Sie unser Team und die geburtshilfliche Abteilung an einem unserer Informationsabende kennenlernen. Hier sprechen unsere Hebammen, Geburtshelfer und Schwestern über die Geburt sowie die Zeit davor und danach.

Termin: jeden dritten Donnerstag im Monat, 19 Uhr

Einen Gang durch den Kreißaal und über unsere Wochenbettstation können Sie online unternehmen – auf unserer Webseite.



Das Geburts-Warmup

An zwei Terminen mit je 90 Minuten gibt es beim Geburts-Warmup in der Klinik Oranienburg alles Wichtige rund um die Geburt. **Bitte melden Sie sich telefonisch an: 03301 66-1013 (in der Zeit von 15 bis 20 Uhr).**

Die Geburt ist ein aufregendes, einmaliges Erlebnis, das für werdende Eltern oftmals mit vielen Fragezeichen verbunden ist. Wann muss ich in die Klinik und was gehört eigentlich in die Kliniktasche? Ich bin jetzt im Kreißaal und was nun? Und nach der Geburt – wie geht es im Wochenbett weiter? Das Hebammenteam der Oranienburger Geburtshilfe unterstützt Sie bei der Beantwortung Ihrer Fragen und stimmt Sie in diesem Warmup bestmöglich auf die Geburt in unserer Klinik ein.

Säuglingspflegekurse

In den Säuglingspflegekursen bekommen Sie Empfehlungen für die Erstausstattung und Hauptpflege, erlernen Wickeltechniken und erfahren in praktischen Übungen, wie Sie das Baby am besten halten, tragen und baden können. **Termine auf Anfrage | Anmeldung unter: 03301 66-1013 (zwischen 15 und 20 Uhr)**

Die Anmeldung zur Geburt

Damit wir uns optimal auf Ihre Entbindung vorbereiten können, bitten wir Sie, sich ab der vollendeten 32. Schwangerschaftswoche telefonisch für einen Termin in der ca. 36. Schwangerschaftswoche bei uns zu melden. Im persönlichen Gespräch mit den Hebammen und dem Ärzteteam haben Sie die Möglichkeit, Ihre Wünsche, Fragen, Probleme und den gewünschten Geburtsmodus zu besprechen. Gleichzeitig können wir eventuelle Risiken einer normalen Entbindung erkennen und – falls notwendig – weitere Schritte mit Ihnen und Ihrem Frauenarzt besprechen. Im Rahmen der Geburtsanmeldung führen wir, wenn Sie möchten, gerne eine Ultraschall- und Doppleruntersuchung am ungeborenen Baby durch. Ort: Kreißaal **Bitte melden Sie sich dazu telefonisch an 03301 66-1013 (zwischen 15 und 20 Uhr)**



Rund 800
Kinder werden
jährlich in der Klinik
Oranienburg
geboren.

Wir möchten, dass Sie sich rundum wohlfühlen

Eine entspannte Atmosphäre

Die Geburt eines Kindes erfordert mitunter sehr viel Zeit und Geduld. Um Ihnen die Entbindung so angenehm wie möglich zu gestalten, schaffen wir für Sie und Ihren Partner eine entspannte und private Atmosphäre. Mit Ruhe und Zeit stehen wir Ihnen hilfreich zur Seite und greifen nur dann ein, wenn es erforderlich ist.

Der Kreißsaal

Sanfte Pastelltöne, warmes Licht, behagliche Atmosphäre. Unser Kreißsaal ist so eingerichtet, dass Sie sich geborgen fühlen. Genießen Sie ein wohltuendes Bad mit ätherischen Ölen und hören Sie entspannende Musik. Gerne können Sie Ihre Lieblings-CDs mitbringen. Während der Wehentätigkeit stehen Ihnen breite Betten, Gymnastikseile und -bälle zur Verfügung. Zusätzlich können Sie auch einen Gebärhocker benutzen.



Es geht los. Wann muss ich in die Klinik?

Vergessen Sie bitte nicht, Ihren Mutterpass und die Chipkarte der Krankenversicherung mitzubringen.

Sie sollten sich dann in die Klinik begeben, wenn

- regelmäßige Wehen eingesetzt haben,
- Sie einen Blasensprung haben,
- eine Blutung aufgetreten ist,
- die Kindsbewegungen nachlassen oder
- Sie unklare Beschwerden haben.

Unser Hebammen- und Ärzteteam ist für Fragen rund um die Uhr unter folgender Telefonnummer im Kreißsaal erreichbar: 03301 66-1099.

3 helle,
freundliche
Kreißsäle



Beste Betreuung rund um die Geburt

Individuelle Betreuung bei besonderen Umständen

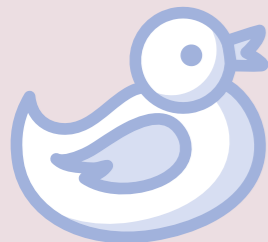
Wenn bei Ihnen besondere Risiken wie zum Beispiel eine Mehrlingsschwangerschaft, eine Beckenendlage oder ein Schwangerschaftsdiabetes festgestellt wurden, beraten wir Sie gerne anhand der erhobenen Befunde und Ihrer Vorgeschichte über den für Sie optimalen Geburtsmodus. Diese individuelle Beratung erfordert Zeit und Ruhe. Daher sollten Sie zwischen der 34. und der 36. Schwangerschaftswoche einen Termin bei uns vereinbaren.

Schmerzlinderung unter der Geburt

Je nach Bedarf können unterschiedliche Medikamente zur Anwendung kommen:

- krampflösende Mittel (Spasmolytika)
- Schmerzmittel (Analgetika)
- örtliche Betäubung (Lokalanästhetika)
- geburtshilfliche Periduralanästhesie (PDA)
- Regional-Anästhesieverfahren (zum Beispiel Pudendusnästhesie)
- Lachgas

Unter der Geburt stehen Ihnen in Absprache mit der betreuenden Hebamme unterschiedliche Methoden der Schmerzerleichterung zur Verfügung, wie beispielsweise Akupunktur, Aromatherapie, Kirschkernkissen. Sofern die medizinische Notwendigkeit es erlaubt, richten wir uns gern nach Ihren Wünschen.



Im Notfall: 24-Stunden-Bereitschaft

Ihre Sicherheit und die Ihres Kindes haben bei uns oberste Priorität. Rund um die Uhr sind Hebamme, Assistenzarzt und Oberarzt anwesend. Eine 24-Stunden-Bereitschaft des Operationsteams inklusive Anästhesie und Kinderarzt ist somit jederzeit gewährleistet.

Kinderärztliche Betreuung

Bei einer operativen Entbindung und bei jeder Risikogeburt ist immer ein Kinderarzt für die Erstversorgung unserer Neugeborenen anwesend. Auf der Wochenbettstation ist auch die Versorgung von Frühgeborenen ab der vollendeten 32. Schwangerschaftswoche und von kranken Neugeborenen im Rahmen unseres Perinatalen Schwerpunktes möglich (siehe Seite 16).





Entbindung auf sanfte Art

Die Geburt

Loslassen, wenn es losgeht. Während der gesamten Geburt beraten und unterstützen wir Sie, damit Sie Ihre optimale Gebärhaltung finden. Und falls Sie möchten, dürfen Sie oder Ihr Partner nach der Geburt gerne die Nabelschnur durchtrennen.

Die ambulante Geburt

Sind Mutter und Kind nach unkompliziertem Geburtsverlauf wohlauf, besteht die Möglichkeit, bereits vier bis sechs Stunden nach der Geburt nach Hause zu gehen. Planen Sie eine solche ambulante Geburt, sollte die Nachbetreuung zu Hause durch Hebamme und einen Kinderarzt gewährleistet sein. Dabei empfiehlt sich eine möglichst frühzeitige Absprache vor der Geburt. Auch ist es notwendig, dass Sie im Vorfeld Kontakt mit einem Kinderarzt aufnehmen, der für Sie nach der Geburt ansprechbar ist und die zweite Vorsorgeuntersuchung (U2) durchführt.

Die Wassergeburt

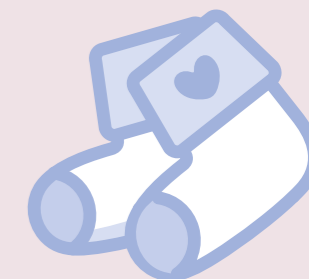
Gehören Sie zu den Frauen, die im Wasser sehr gut entspannen können? Schön, denn wir haben für Sie eine speziell geformte Wanne für eine angenehme Geburt im Wasser. Die Überwachung der Herztöne Ihres Kindes ist dabei jederzeit gewährleistet. In einem Vorgespräch können wir die medizinischen Voraussetzungen zu diesem Geburtsmodus klären.

Der Kaiserschnitt

Sollte ein Kaiserschnitt notwendig sein, beraten wir Sie gerne vorab im Rahmen der Geburtsanmeldung. Ein Kaiserschnitt kann in Vollnarkose, Peridural- und Spinalanästhesie durchgeführt werden. In Absprache kann eine Person Sie in den OP begleiten.

Der sanfte Kaiserschnitt

Hierbei handelt es sich um ein Operationsverfahren, bei dem die Bauchdecke gewebeschonend eröffnet wird. Vorteile sind der geringe Blutverlust und geringere Schmerzen nach dem Eingriff. Dieses Verfahren wird in unserer Klinik routinemäßig angewendet.



Wie schön, dass du geboren bist

Das Wochenbett

Gerne beantworten wir Ihre Fragen und geben Ihnen Hilfestellung.

Während Ihres Aufenthaltes in unserer Klinik stehen für Sie 1- und 2-Bett-Zimmer bereit, sowie nach Verfügbarkeit auch Familienzimmer. Alle Zimmer sind mit Dusche, WC und Bidet ausgestattet.

Rooming-in

Ihr Kind benötigt Nähe, Wärme und Geborgenheit. Das 24-Stunden-Rooming-in fördert die Beziehung zwischen Mutter und Kind und erleichtert das Stillen nach Bedarf. Sie können so Ihr Kind wie in gewohnter häuslicher Umgebung komplett versorgen. Wir geben Ihnen die nötige Hilfe zur Selbsthilfe und ein sicheres Gefühl mit Ihrem Neugeborenen für zu Hause.



Kinderklinik

Die fachkompetente Frühgeborenen-Versorgung ist in den Wochenbettbereich integriert und ermöglicht den unmittelbaren Kontakt zwischen Mutter und Kind, auch wenn Ihr Neugeborenes zu früh oder krank zur Welt kam.

Screening auf Stoffwechselerkrankungen

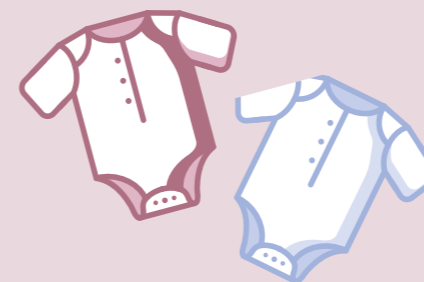
Selbstverständlich werden an unserer Klinik die gesetzlich vorgeschriebenen Screening-Untersuchungen auf Stoffwechselerkrankungen durchgeführt. Hierzu werden Ihrem Kind zwischen der 36. und 48. Stunde nach der Geburt wenige Tropfen Blut aus der Ferse entnommen.

Hörtest für Ihr Baby

Durch einen speziellen modernen Hörtest können Hörstörungen eines Kindes bereits in den ersten Tagen nach der Geburt erkannt werden. Weitere Informationen erhalten Sie durch das Pflegepersonal.

Wochenbettgymnastik

Bereits während Ihres Aufenthaltes bieten wir Ihnen eine erste schonende Wochenbettgymnastik in unserer Physiotherapie an. Die von Hebammen geleiteten Rückbildungskurse beginnen etwa 6 Wochen nach der Geburt.



Sichergehen, dass du gesund bleibst

Ist ihr Kind auf der Frühgeborenenstation aufgenommen, können Mütter über ihren eigenen Klinikaufenthalt hinaus – bis zum Entlassungzeitpunkt des Kindes – als Begleitperson in der Klinik bleiben. Dadurch wird das Stillen ermöglicht und die Nähe zu ihrem Baby gewährleistet.

Frühgeborenenstation/Neonatologie

Unsere Frühgeborenenstation (Neonatologie) ist für die besondere Pflege von Frühgeborenen ab der vollendeten 32. Schwangerschaftswoche oder kranken Neugeborenen mit speziellen Wärmebetten, Herz-Atem-Überwachungsgeräten sowie Beatmungsgeräten ausgestattet. Hier erfolgt die Intensivbeobachtung und Behandlung von Säuglingen, die durch Störungen in der Schwangerschaft oder der Geburt gefährdet oder krank geboren sind. Verschiedene Diagnose- und Behandlungsmöglichkeiten stehen zur Verfügung, wie die Überwachung von Herzfunktion und Atmung, Labor- und Ultraschalluntersuchungen, EEG, EKG und medikamentöse Behandlung. Frühgeborene Babys können in der Klinik Oranienburg auch für Impfungen stationär aufgenommen werden, um sicherzugehen, dass sie die Impfung gut vertragen.

Schlaflabor

In der Abteilung für Kinder- und Jugendmedizin können Neugeborene mit schlafbezogenen Atmungsstörungen während des Schlafes beobachtet werden. Aus der Messung und Aufzeichnung verschiedener Körperfunktionen im Schlaflabor werden Rückschlüsse auf die Ursachen der Beschwerden gezogen. Eventuelle Anomalien wie Schlafapnoe, schlafbezogene Epilepsien oder Störungen des Schlaf-Wach-Rhythmus können so festgestellt werden.



Auf einen Blick

Das Geburts-Warmup
Eltern-Infoabend
Säuglingspflegekurs
Mütter-Café (Anmeldung über 03301 66-1088)

Bitte erfragen Sie die Kurstermine und melden Sie sich telefonisch an: 03301 66-1013



Wir geben Ihnen Starthilfe

Das Stillzimmer

Wenn Sie sich beim Stillen zurückziehen wollen, sind Sie in unserem gemütlich eingerichteten Stillzimmer genau richtig. Hier finden Sie die Ruhe, um sich ganz auf Ihr Kind einzulassen, und werden individuell beraten.

Stillberatung

Ihr Wohlbefinden und das Ihres Kindes liegen uns am Herzen. So stehen Ihnen unsere ausgebildeten Stillberaterinnen während des Aufenthaltes und auch danach, wenn Sie mit Ihrem Baby wieder zu Hause sind, mit höchstem Sachverstand zur Seite:

- Mütter-Café

Termine und Anmeldung unter: 03301 66-1088

Stillhotline: 03301 66-1088

Bei plötzlich auftretenden Problemen können Sie uns unter dieser Nummer Tag und Nacht erreichen.



Die erste Muttermilch (Kolostrum) wirkt wie eine biologische Schutzimpfung.

Ideal:
In den ersten 6 Monaten geben Sie Ihrem Baby nur Muttermilch!

In den ersten Tagen stillen Sie alle 2 bis 3 Stunden.

Muttermilch wirkt beruhigend und schmerzlindernd.

Die WHO empfiehlt: Stillen Sie begleitend bis über den 2. Geburtstag hinaus.





Klinik Oranienburg
Abteilung für Gynäkologie
und Geburtshilfe
Robert-Koch-Straße 2-12
16515 Oranienburg

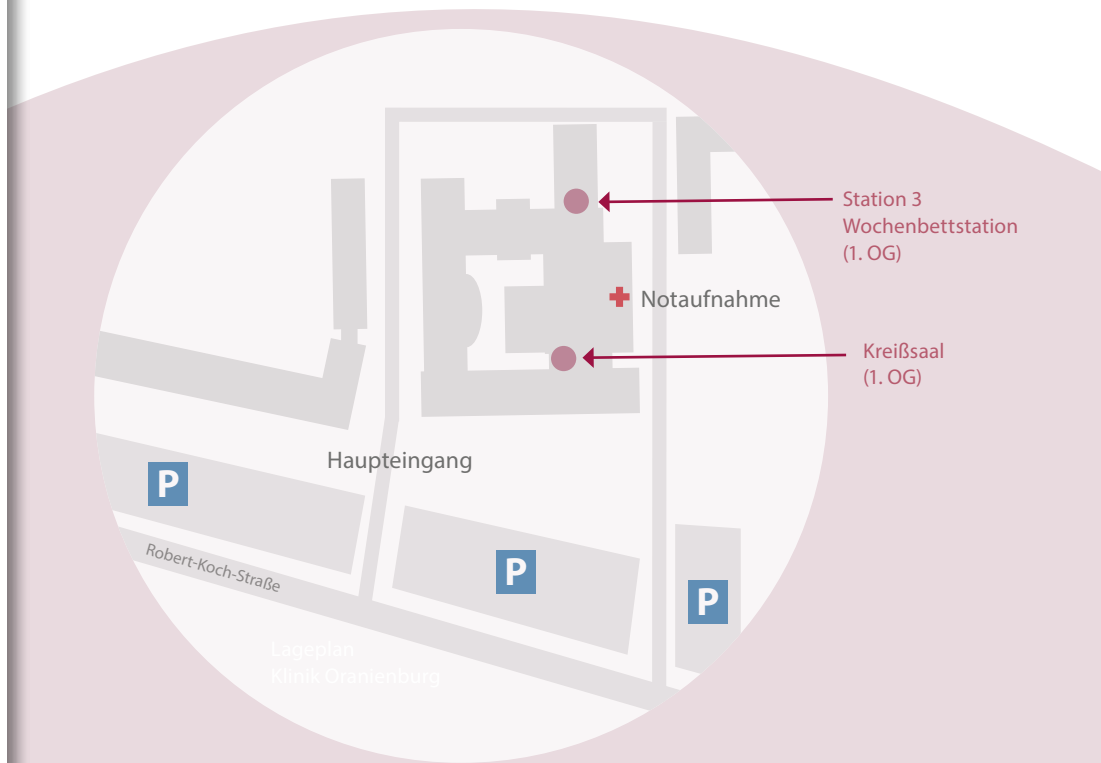
Telefon: 03301 66-1088
(Station 3, Wochenstation),
03301 66-1013
(Anmeldung zu Kursen)



Alle Angebote der
Klinik Oranienburg
für die Zeit vor und
nach der Geburt
finden Sie auf unserer
Webseite!



www.oberhavel-kliniken.de



Redaktion: Kerstin Neubauer | Gestaltung: BILDART
Fotos: Volker Döring, Lichtschwärmer (Christo Libuda), First Moment, Andrej Kotomin | SGFoto
März 2025